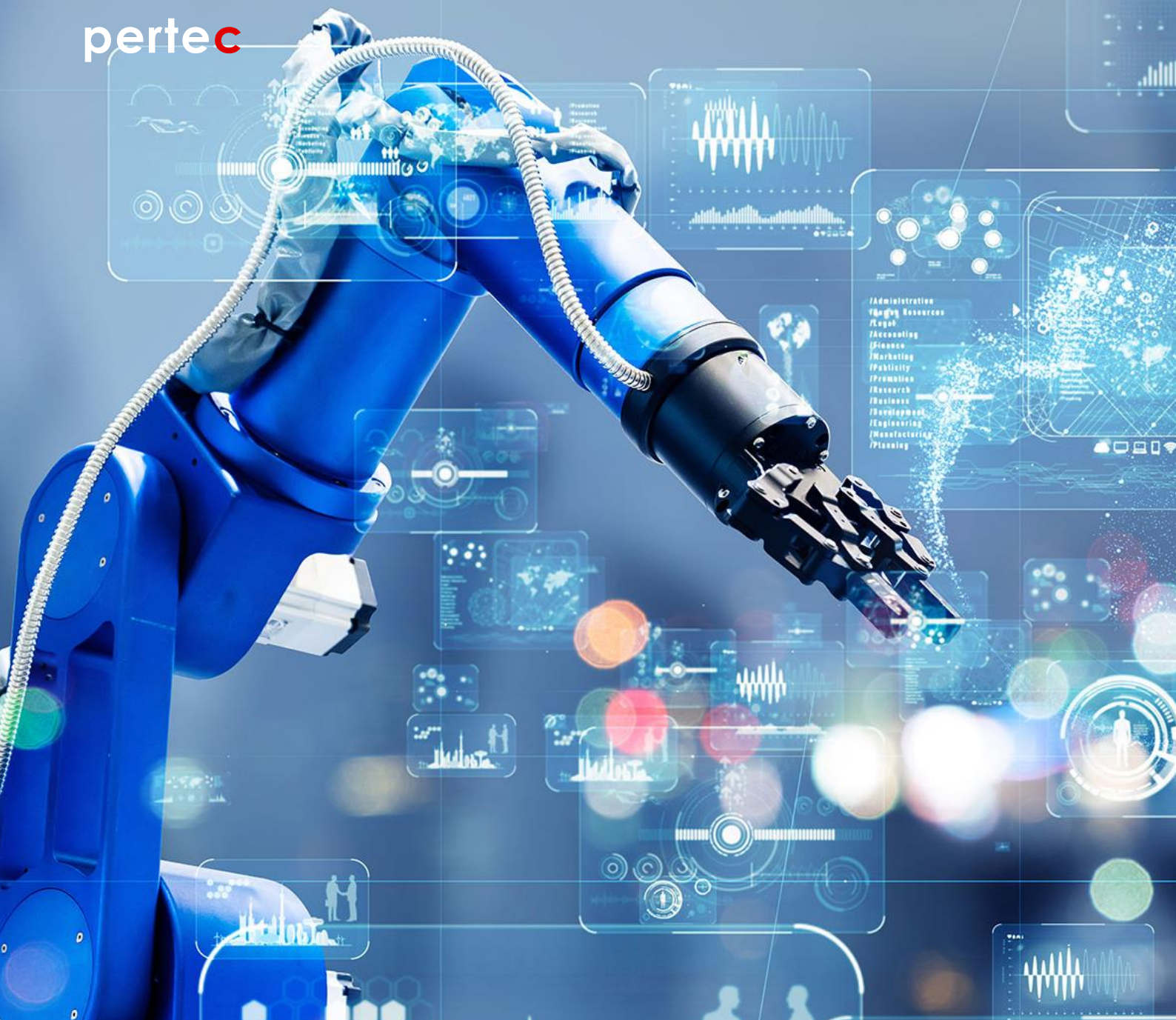


pertec



BI-REX

# BANDO PER PROGETTI DI R&S SPERIMENTALE

Contributi per progetti di R&S nell'ambito delle tecnologie abilitanti

---

BI-REX - Big Data Innovation & Research Excellence  
**Bando per progetti di Ricerca e Sviluppo  
sperimentale**  
MIMIT 10 MARZO 2023

### 1. OBIETTIVI

Accelerare i processi di innovazione delle imprese sostenendo progetti di R&S collaborativi pubblico-privati afferenti a una delle seguenti aree tematiche:

- Big Data per la Sostenibilità
- Smart Products
- ICT per macchine e linee di produzione
- Sistemi avanzati gestione processi produzione
- Security & Blockchain
- Additive & Advanced Manufacturing
- Robotica collaborativa, Warehousing and AGV
- Sostenibilità e responsabilità sociale

### 2. SOGGETTI BENEFICIARI

Sono considerati **soggetti beneficiari**:

- 1) Le **Piccole Medie Imprese** (PMI), in forma singola o aggregata
- 2) Le **Grandi Imprese** (GI) a condizione che:
  - sviluppino un **progetto in cooperazione con PMI** non appartenenti allo stesso gruppo, tramite la formazione di un progetto collaborativo;
  - collaborino con il Centro di Competenza Bi-Rex e con Università e/o organismi di ricerca

### 3. INTERVENTI E SPESE AMMISSIBILI

Il bando prevede **2 linee di intervento**:

- 1) LINEA cd "**B1 bandi per le imprese**" per finanziare **progetti di innovazione, ricerca industriale, sviluppo sperimentale** per la realizzazione di nuovi prodotti, servizi o sistemi di produzione che prevedano:
  - **TRL atteso  $\geq 6$**
  - partecipazione di PMI, Università e Centri di Ricerche;
  - l'utilizzo di Servizi BI-REX;
  - **durata** complessiva non superiore a **18 mesi** (entro il 31/10/2025)
  - **spese ammissibili** afferenti alle seguenti voci:
    - a) costi di personale: ricercatori, tecnici e altro personale ausiliario nella misura in cui vengano impiegati nel progetto;

- 
- b) costi relativi a strumentazione e attrezzature relativi consumabili e costi dei materiali, nella misura e per il periodo in cui sono utilizzati per il progetto;
  - c) costi per collaborazioni e consulenze per ricerca, sviluppo e innovazione con soggetti pubblici e privati;
  - d) costi per l'acquisto di brevetti acquisiti o licenze alle normali condizioni di mercato;
  - e) costi per i servizi di consulenza e servizi equivalenti utilizzati esclusivamente ai fini del progetto;
  - f) spese generali (calcolate nella misura forfettaria del 15% dei costi di cui al precedente punto a)
- 2) LINEA cd "**B2 servizi co-finanziati alle imprese**" per co-finanziare **servizi del Centro di Competenze Bi-REX nella forma di "sconto" sul prezzo dei servizi erogati** con intensità di aiuto legata alla tipologia del servizio e alla dimensione delle imprese, che prevedano:
- **durata** complessiva non superiore a **18 mesi** (entro il 31/10/2025)
  - **spese ammissibili** afferenti alle seguenti tipologie di servizi:
    - a) Audit Tecnico, Valutazione Maturità Tecnologica (Assessment)
    - b) Prova prima dell'investimento, quali:
      - i. Accesso e utilizzo delle tecnologie ( linee demo, etc)
      - ii. Demo & Test
      - iii. POC, Prototipi, Progetti di innovazione; Integrated project etc
    - c) Formazione:
      - i. Formazione a catalogo ( mono o multi azienda) | Tailormade (< 24 ore)
      - ii. Formazione a catalogo ( mono o multi azienda) | Tailormade ( > 24 ore)
    - d) Consulenza sull'accesso ai finanziamenti:
      - i. Accesso ai meccanismi di finanziamento bancario/equity/ debito etc.
      - ii. Accesso a bandi pubblici Regionali, MIMIT, UE e Crediti di imposta (mappatura, inserimento in partenariati, proposal drafting e project management)
    - e) Consulenza su innovazione tecnologica di processo e di prodotto, networking e sensibilizzazione:
      - i. Consulenza su innovazione di processo, di prodotto, di modelli organizzativi e attività di scouting tecnologico
      - ii. Networking e sviluppo di programmi di awareness
      - iii. Sensibilizzazione - pricing ad evento
    - f) Consulenza su protezione proprietà intellettuale

E' possibile visualizzare il catalogo servizi Bi-rex al seguente [Link](#).

#### 4. ENTITÀ DELL'AGEVOLAZIONE E REGIME DI AIUTO

Il bando prevede delle intensità d'aiuto differenziate a seconda della linea di intervento e della tipologia di impresa:

- 1) LINEA cd "**B1 bandi per le imprese**" (dotazione 9,3 milioni)  
L'agevolazione è erogata nella forma di **contributo in conto capitale, fino ad un massimo di €400.000 per progetto**, erogato secondo le seguenti intensità

	<b>Contributo fondo perduto</b>
Ricerca industriale	50%
Sviluppo Sperimentale	25%

- 2) LINEA cd “**B2 servizi co-finanziati alle imprese**” (dotazione 4,8 milioni)  
L’agevolazione è erogata **nella forma di "sconto" sul prezzo dei servizi erogati** secondo le seguenti intensità

<b>Tipologia di servizio</b>	<b>PI (*)</b>	<b>MI (*)</b>	<b>GI (*)</b>
a) Audit Tecnico, Valutazione Maturità Tecnologica (Assessment)	80%	75%	40%
b) Prova prima dell’investimento	80%	65%	30%
c) Formazione			
- catalogo ( mono o multi azienda)   Tailormade (< 24 ore)	80%	65%	50%
- catalogo ( mono o multi azienda)   Tailormade (> 24 ore)	60%	50%	40%
d) Consulenza su accesso ai finanziamenti	70%	55%	50%
e) Consulenza su innovazione tecnologica di processo e di prodotto, networking e sensibilizzazione	65%	60%	50%
f) Consulenza su protezione proprietà intellettuale	60%	55%	50%

- (\*) L’agevolazione è concessa:
- Per PMI in regime di aiuto art. 28 o 31 (formazione) del GBER (esenzione)
  - Per Grandi Imprese in regime di aiuto De minimis o art. 31 (per formazione) del GBER

## **5. PRESENTAZIONE E ISTRUTTORIA DELLE DOMANDE**

La domanda di presentazione dei progetti deve essere inoltrata, utilizzando l’apposita procedura resa disponibile **dal 12 luglio 2023** all’indirizzo PICA del Cineca, **entro e non oltre le ore 14.00 (ora italiana) del giorno 30 agosto 2023**, data di scadenza del presente avviso.

La **procedura di tipo valutativo a graduatoria** con meccanismi premiali terrà conto della qualità del progetto, del grado di innovazione e della qualità del piano industriale di implementazione.

**pertec**

PERTEC SRL

Sede legale e operativa: Viale Virgilio, n. 58/i – 41123 Modena (MO) –  
Tel. 059-460732 – email: [marketing@pertec.it](mailto:marketing@pertec.it) - [www.pertec.it](http://www.pertec.it)